

Műszaki leírás

„Helyi piac kialakítása”

TOP_Plusz-1.3.2-21



Tiszajenő Községi Önkormányzat
5094 Tiszajenő, Vasút utca 11.

EUORAPTOR
TANÁCSADÓIRODA

2022



Tartalomjegyzék

1	Település fekvése, jellemzői.....	4
2	Beépítésre szánt terület.....	5
3	Elvégzendő munkák.....	5
3.1	Felépítmények.....	5
3.2	Térburkolás	6
3.3	Árusítóhelyek	6
3.4	Raktár és szociális egység.....	7
3.5	Növényzet	7
3.6	Hulladéktároló	7
3.7	Kerítés.....	7



2 Beépítésre szánt terület

A helyi termelői piac területének szánt telekrész a település déli részén fekszik, a község központjának nevezhető területén. A telek közel fekszik a polgármesteri hivatalhoz és a postához. A fejlesztéssel érintett terület az önkormányzat tulajdonában van, lekerítve az ingatlanon található óvoda területéből.

A jelenlegi helyszín egy füves terület, melyet jelenleg is árusításra használnak, de nem szervezett körülmények között. A terület jelenlegi állapotában nem felel meg helyi termelői piacként történő hasznosításra. Az infrastrukturális adottságok adottak. Ivóvíz, szennyvíz és villamos áram csatlakozás telken belül adott. Más lehetőség nem is nagyon van, mert az összes közműszolgáltató közös tulajdonsága, hogy telkenként csak egy csatlakozási lehetőséget biztosít, ami már ki van építve.

A piacnak útcsatlakozással kell rendelkezni. Az önkormányzat tulajdonában lévő közúthoz való csatlakozás kiépített burkolat nélkül jelenleg is megvan.

A komfortosabb használat és könnyebb tisztántartás érdekében a rendelkezésre álló terület nagyobb részét beton díszburkolattal szükséges ellátni. A szabadon maradó terep növénytakaróval lesz telepítve. Mivel a település kommunális csapadék elvezető csatornával nem rendelkezik, így a területre jutó csapadék mennyiséget az ingatlanon belül szükséges elszikkasztani.

A jelenleg a területen lévő három beton asztalt el kell bontani, ezek pótlására új asztalokat kell gyártani. Ezek egy része fölé sátozott épül cserép fedéssel. Amennyiben a tető határoló síkjain számítva nem haladja meg a 100 m³-t, építése nem építési tevékenység köteles tevékenység.

A területen el kell helyezni egy hőszigetelt acél konténert, melyben egy akadálymentes wc-kézműhelyiséget és egy raktározásra alkalmas teret kell kialakítani. A piac területén elhelyezésre kerülnek még kerékpártárolók, illetve hulladéktárolók. Továbbá az ingatlan mellett, de telekhatáron kívül, közterületen lesznek kialakítva a parkoló férőhelyek, melyekből egy akadálymentes kialakítású lesz.

3 Elvégzendő munkák

3.1 Felépítmények

A piac jelenlegi felületét földfelület és rendezetlen, vad gyepfelület adja. Ezen helyezkedik el három fixen telepített árusító asztal. Ez utóbbiak helyére új, acél vázszerkezetű asztalok kerülnek elhelyezésre, az asztalokat időjárásanyagból szükséges elkészíteni. Az elárúsító asztalok egy része fölé eső és napvédő tető épül.



Az árusító asztalok vázszerkezete acél zártszelvény, melyeken a rakodó felület karbantartás mentes WPC elemekből készül. Az acélvázat alapozó festéssel és legalább két réteg fedőmázolással szükséges ellátni. Ugyanilyen asztalok készülnek a szemben lévő, fedetlen oldalon.

3.4 Raktár és szociális egység

A raktár és akadálymentes wc funkció elhelyezése hőszigetelt acél konténerben lesz biztosítva. A konténer el lesz látva villamos áram csatlakozással, vezetékes ivóvízzel és kommunális szennyvíz csatlakozással. Az akadálymentes wc meg kell, hogy feleljen az ide vonatkozó előírásoknak.

A konténer előregyártott és téliesített kivitelű, melyben a melegvíz szolgáltatás elektromos, átfolyós rendszerű. A fűtést elektromos panel biztosítja.

A konténer lábai alatt beton tuskó pontalapok készülnek.

3.5 Növényzet

A telepített gyept folyamatosan öntözni és gondozni kell. Az örökzöld sövény kiválasztásánál a szárazságtűrő fajtákat kell előnyben részesíteni és kerülni kell a tájidegen fajtákat, mint például az amúgy divatos tuja fajtákat. Az örökzöld sövény nem csak optikai takarást biztosít a szomszéd telkek irányában, hanem kedvezően befolyásolja a mikroklímát és e mellett jelentős mennyiségű csapadékvizet képes felszívni.

3.6 Hulladéktároló

A piac működése közben keletkező, nem veszélyes hulladékot szelektív módon fogják tárolni egy zöldhulladék és egy vegyes hulladék tárolására alkalmas, fedővel ellátott tárolóban. A hulladéktároló a konténer mellett kerül elhelyezésre.

3.7 Kerítés

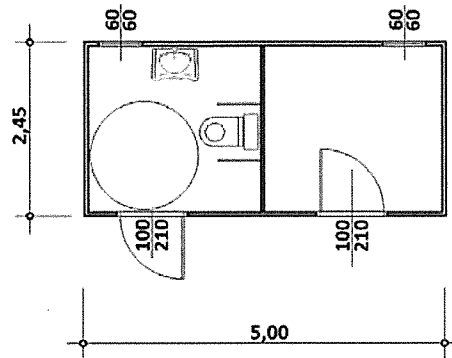
A kerítés kialakítása a legegyszerűbb módon történhet. A hiányzó kerítés szakaszok pótlása zártszelvény oszlopokra rögzített gépi fonat, vagy egyéb előregyártott kerítés elem. A tolókapu szögacél keretre feszített gépi fonat, vagy egyéb előregyártott kerítés elem, zárható kivitelben.

Nyíregyháza, 2022. augusztus 3.

Tóth József
tervező

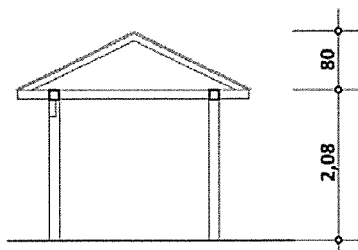
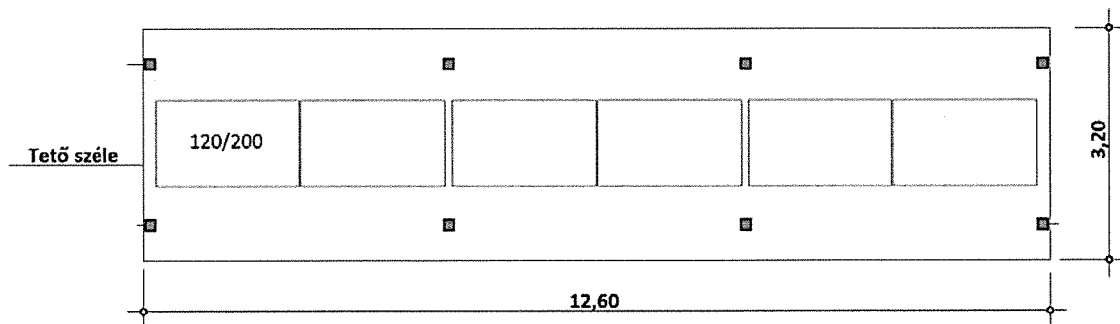
RAKTÁR ÉS AKADÁLYMENTES WC

ALAPRAJZ m = 1 : 100



TETŐ ÉS ÁRUSÍTÓ ASZTALOK

m = 1 : 100



$$V = 3,2 \times 12,6 \times 2,08 + \frac{(12,6 \times 0,8 \times 3,2)}{2} = 99,99 \text{ (m}^3\text{)}$$



TAMÁS-TERV Kft.

ÉPÍTETŐ: Tiszajenő Önkormányzata * Tiszajenő * Vasút u. 11.

ÉPÍTÉSI HELY: Tiszajenő * Köztársaság u. 4. * hrsz: 457

TERVEZŐ: Tóth József * Nyíregyháza * Leffler Sámuel u. 35. * É-15-0147

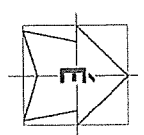
Helyi termelői piac létesítés koncepció terve

E-3

2022. július

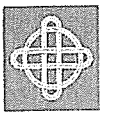
HELYSZÍNRAJZ BÉÉPÍTÉS TERVE

m = 1 : 500



JELEMGYARÁZAT

- Telekhatár
- Telken belüli határ kerítéssel
- Meglévő épületek
- Áruló asztalok
- Fedett árusítóhely asztalokkal
- Gyep felület
- Szociális és raktár konténer
- Mozgássérült parkoló
- Kerékpár-tároló
- Szennyvíz vezeték
- Villamos földkábél
- Ivóvíz vezeték
- Szelaktív hulladék tároló
- Toldkapu



TAMAS-TERV/Kft.
 ÉPÍTŐ: Tiszajenő Onkormányzata * Tiszajenő * Vasút u. 11.
 ÉPÍTÉSI HELY: Tiszajenő * Kőztársaság u. 4. * hrsz: 457
 TERVEZŐ: Tóth József * Nyíregyháza * Leffler Sámuel u. 35. * É-15-0147
 2022. július



Helyi kermelői piac létesítés koncepció terve